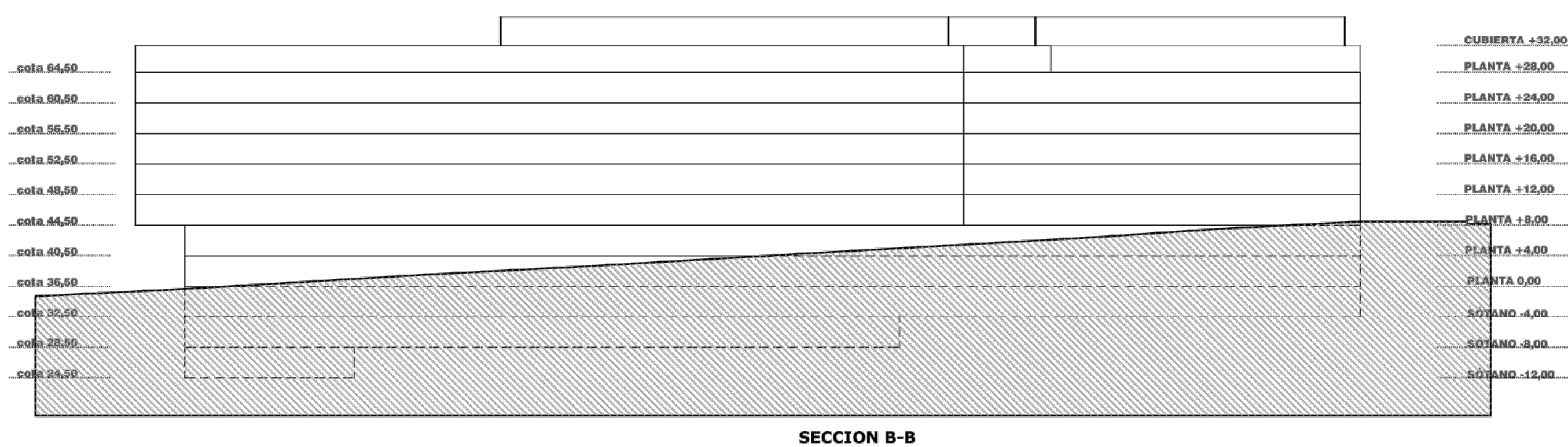
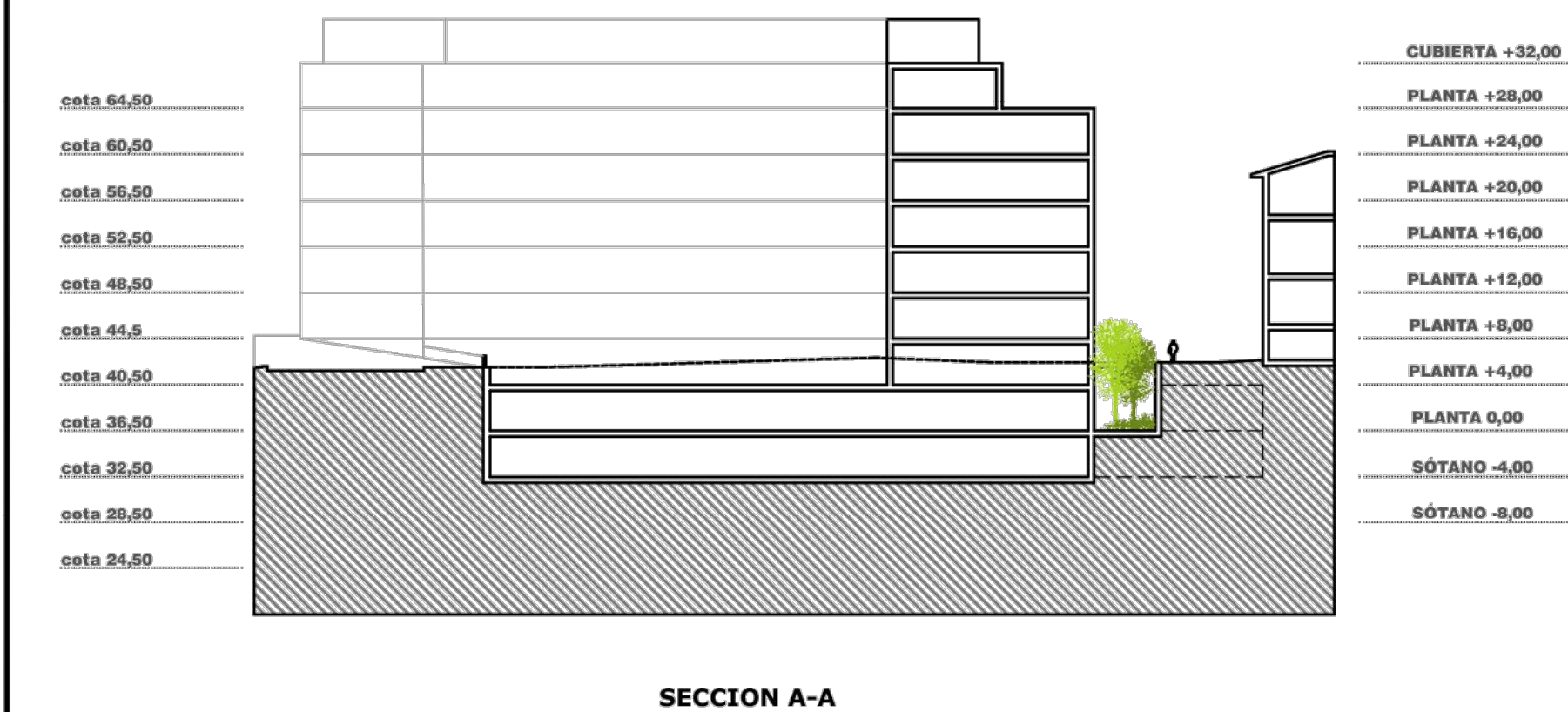
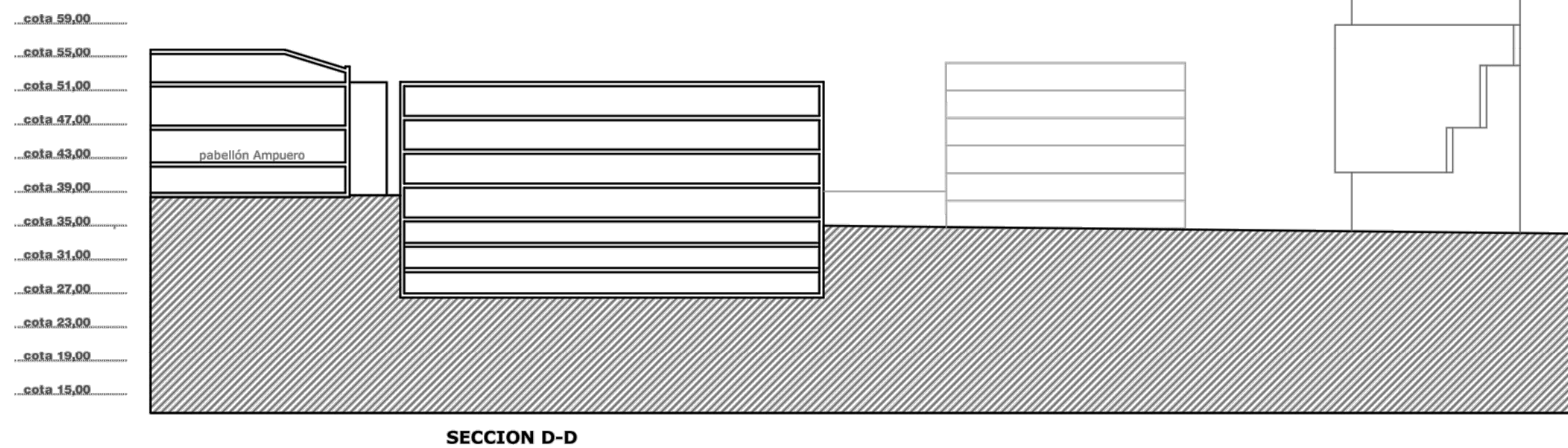
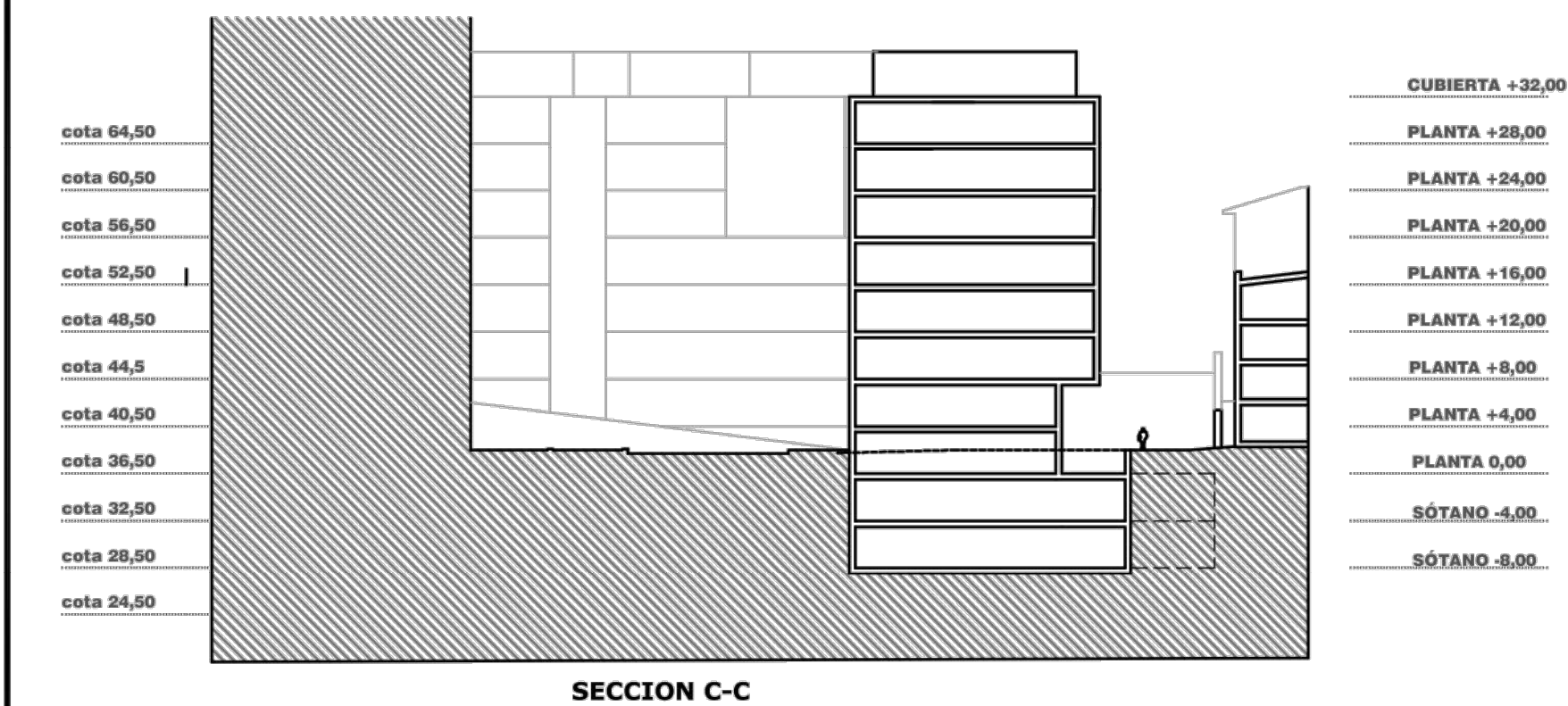


Nota: Son vinculantes los perfiles edificatorios establecidos para cada edificio sobre rasante, teniendo carácter de máximo el perfil edificatorio de 3 plantas bajo rasante. La envolvente máxima de cada edificio es la definida en el plano II.02 de Alineaciones y rasantes. El resto de parámetros atenderán a las disposiciones establecidas en la Normativa urbanística de este PEOU.



proiektua proyektua		HIRI ANTOLAMENDUKO PLAN BEREZIA	
fasea fase		PLAN ESPECIAL DE ORDENACIÓN URBANA	
data fecha		BEHIN BETIKO ONESPENA APROBACIÓN DEFINITIVA	
data fecha		marzo 2021 martxo	
situación situación		BASURTO-BILBAO (BIZKAIA)	
promotor promotor		UPV/EHU	
plano plano		II. ORDENAZIO PLANOAK II. PLANOS DE ORDENACIÓN	
escala escala		A1: 1/500 A3: 1/1.000	
idazle taldea equipo redactor		ANTOLAMENDU OROKORRA SEKZIOAK ORDENACIÓN GENERAL SECCIONES II.03a	
idazle taldea equipo redactor		ANE HIRIBEN MARTÍNEZ Arquitecto MARIA TERESA RODRIGUEZ Arquitecto PATXI LARIZZOTIA Arquitecto	
idazle taldea equipo redactor		LKS Krean	

proiektua proyektua	HIRI ANTOLAMENDUKO PLAN BEREZIA ALDATZEA
fasea fase	MODIFICACIÓN DE PLAN ESPECIAL DE ORDENACIÓN URBANA
data fecha	HASIERAKO ONARPENA APROBACIÓN INICIAL
data fecha	marzo 2023 martxo
situación situación	BASURTO-BILBAO (BIZKAIA)
promotor promotor	OSAKIDETZA
plano plano	I. INFORMAZIO PLANOAK I. PLANOS DE INFORMACIÓN
escala escala	A1: SIN ESCALA / ESKALARIK GABE A3: SIN ESCALA / ESKALARIK GABE
idazle taldea equipo redactor	ANTOLAMENDU OROKORRA. SEKZIOAK (EGUNGO EGOERA)
idazle taldea equipo redactor	ORDENACIÓN GENERAL. SECCIONES (ESTADO ACTUAL)

Plano II.03a Ordenación general. Secciones, del PEOU aprobado el 25 de marzo de 2021